

Arcfox ist eine chinesische Premium-Elektrofahrzeugmarke unter BAIC BluePark einer Tochtergesellschaft des staatlichen BAIC-Konzerns. Die Marke wurde 2017 in Peking gegründet und ist bekannt für ihre fortschrittliche Elektromobilitätstechnologie, intelligenten Fahrassistenzsysteme und modernes Design. Durch Kooperationen mit globalen Unternehmen wie Huawei und Magna International entwickelt Arcfox eine umfassende Palette vollelektrischer Fahrzeuge.



Weltklasse-Partner

HUAWEI

Zusammenarbeit bei intelligenten Fahrassistenzsystemen und Cockpit-Technologie.



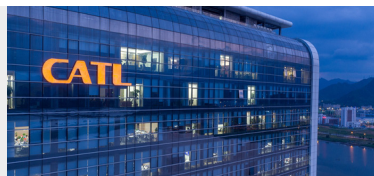
MAGNA INTERNATIONAL

Gemeinsame Entwicklung der fortschrittlichen Fertigungskapazitäten von Arcfox.



CATL

Liefert moderne Batterietechnologie zur Leistungssteigerung der Fahrzeuge.



WALTER DE' SILVA

Ehemaliger Chefdesigner von Alfa Romeo, Bugatti Veyron, Porsche, Audi R8, Audi A-Serie und Volkswagen CC.



ARCFOX αS5

Hochleistungsstarkes, erschwingliches
Luxus- und Komfort-Coupé

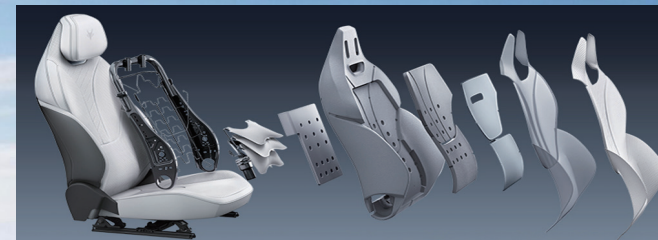
Länge	Breite	Höhe	Radstand
4820 mm	1930 mm	1480 mm	2900 mm

CLTC-Reichweite (km)
560 / 560 / 708 / 650

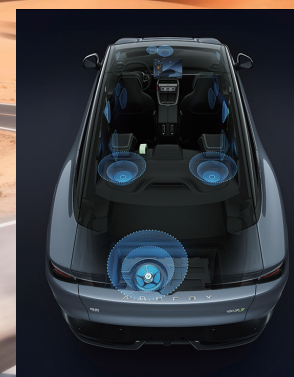
0–100 km/h Beschleunigungszeit
7.0 / 7.0 / 6.8 / 3.9



Geräumiger und komfortabler Innenraum einer
Luxus Limousine



Belüftete Sitze, Sitzheizung, Sitzmemory in Kombination mit einer Lendenwirbelmassagefunktion



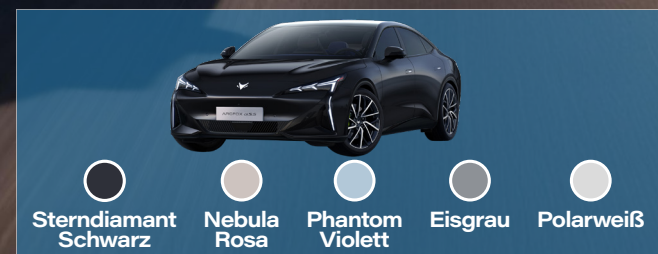
15-Lautsprecher-Sound
system (10-Zoll-Subwoofer)



256-farbige Aurora-Ambi-
entebeleuchtung

Variable Lichtleisten ohne Blendung für ein elegantes Nachtambiente.

Max. Leistung	SOC 30%-80%	15 Minuten Ladezeit	Max. Drehmoment
175 KW	8.9 MIN	525 KM	690 N.M



ÜBER UNS:

Die Swiss International Hightec Trade AG ist ein zukunftsorientiertes B2B-Unternehmen. Das Unternehmen widmet sich der weltweiten Vernetzung von Industrien durch Innovation, Präzision und nachhaltige Entwicklung in China, der Schweiz, Europa, USA und weltweit. Durch Partnerschaften in den Bereichen Industriemaschinen, Elektrofahrzeuge, Technologieprodukte und Papierbeschaffung liefert SwissIHT transparente, zuverlässige und wertorientierte Handelslösungen, die langfristiges Wachstum ermöglichen.



Industriemaschinen



Elektrofahrzeuge



Fortschrittliche Technologie



Papierbeschaffung



Scannen Sie den QR-Code
um mehr über ARCFOX zu entdecken



+41 41 25 90 399



office@swissiht.com



www.swissiht.com



Steinhofain 17, 6005 Luzern, Switzerland

Swiss Precision
X
Chinese Electric Innovation

DRIVING TOMORROW

